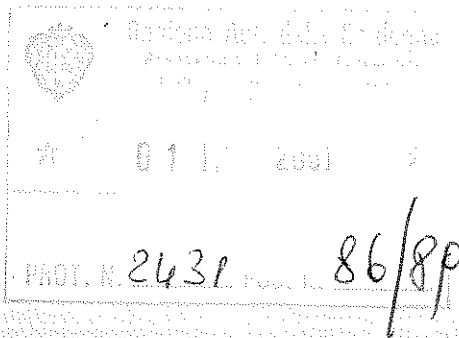


# COMUNE DI OSILO

## PROVINCIA DI SASSARI

### VARIANTE AL PIANO PARTICOLAREGGIATO DEL CENTRO STORICO ZONA A1

REGIONE AUTONOMA DELLA SARDEGNA  
 DIREZIONE REGIONALE DELLA PUBBLICA ISTRUZIONE, BENI  
 CULTURALI, INFORMAZIONI, SISTEMI E SPORT  
 GRAFICO N. 100  
 Per il provvedimento emanato ai sensi della Legge  
 25-6-1938, n. 1437 vedi grafico numero 100.



Dott. Arch. Pier Paolo Ganadu

Piazza Castello, 11 - tel. 079/23.57.97

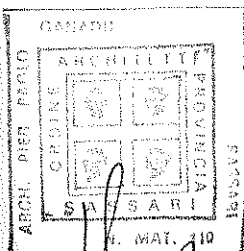
Tavola n.	Elaborato:
<b>4.</b> <b>32.1</b>	<b>ISOLATO 32:</b> <b>SCHEDE NORMATIVE PARTE PRIMA</b>

Scala:	Data: Ottobre 96	Agg.:	Agg.:
--------	------------------	-------	-------

Il Progettista

Il Sindaco

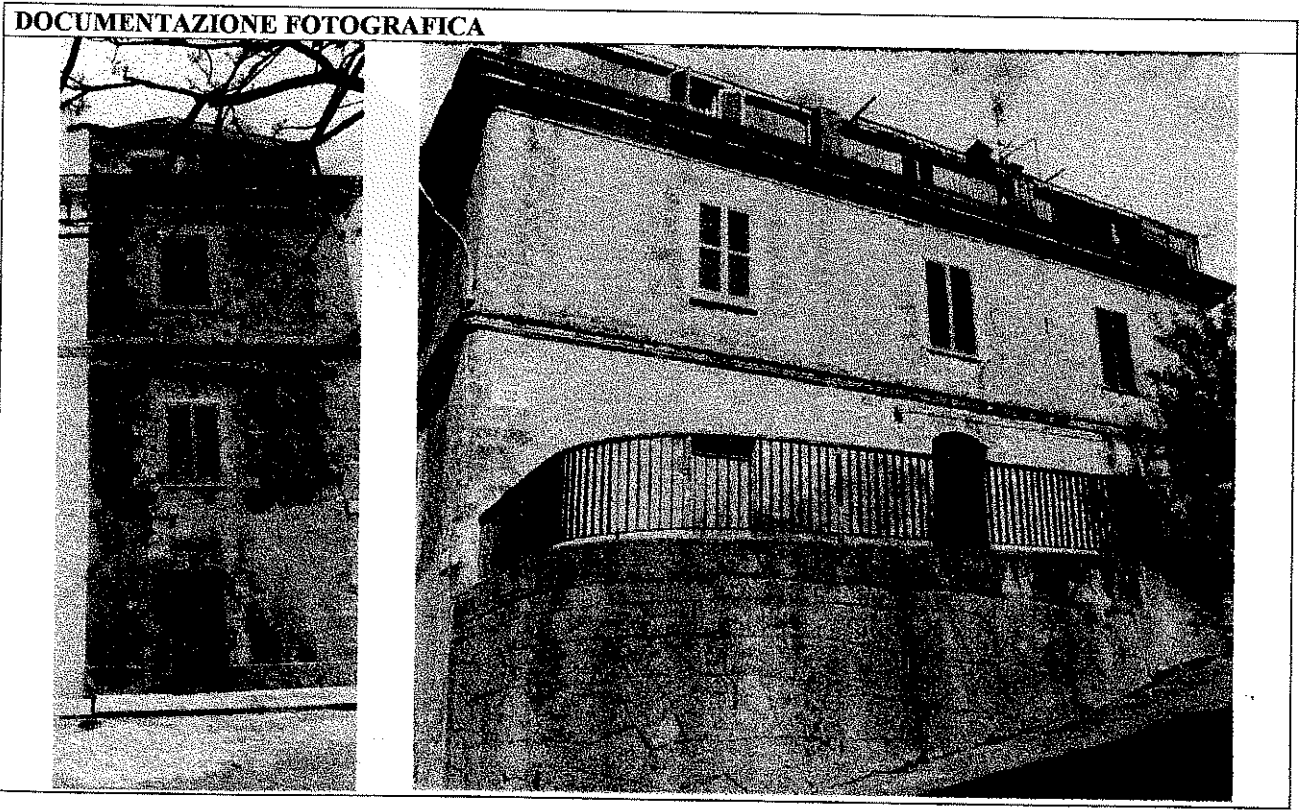
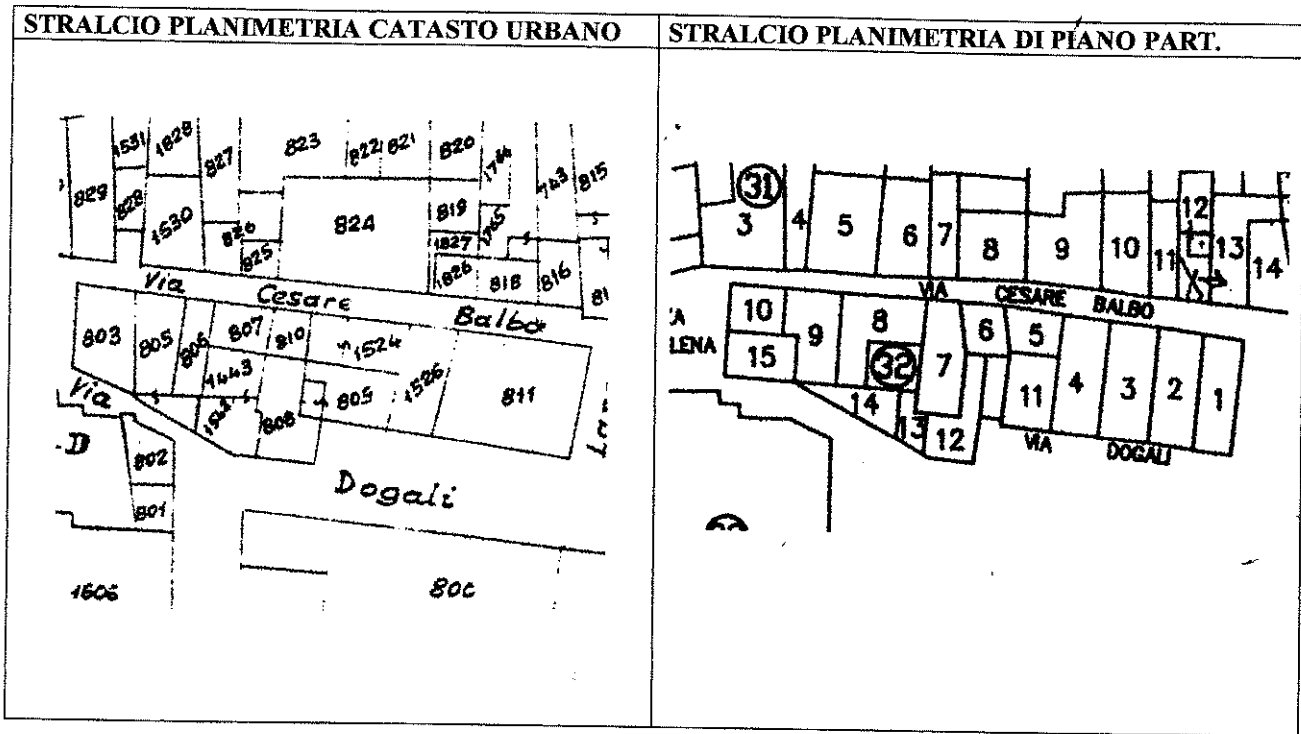
Il Capo Ufficio Tecnico



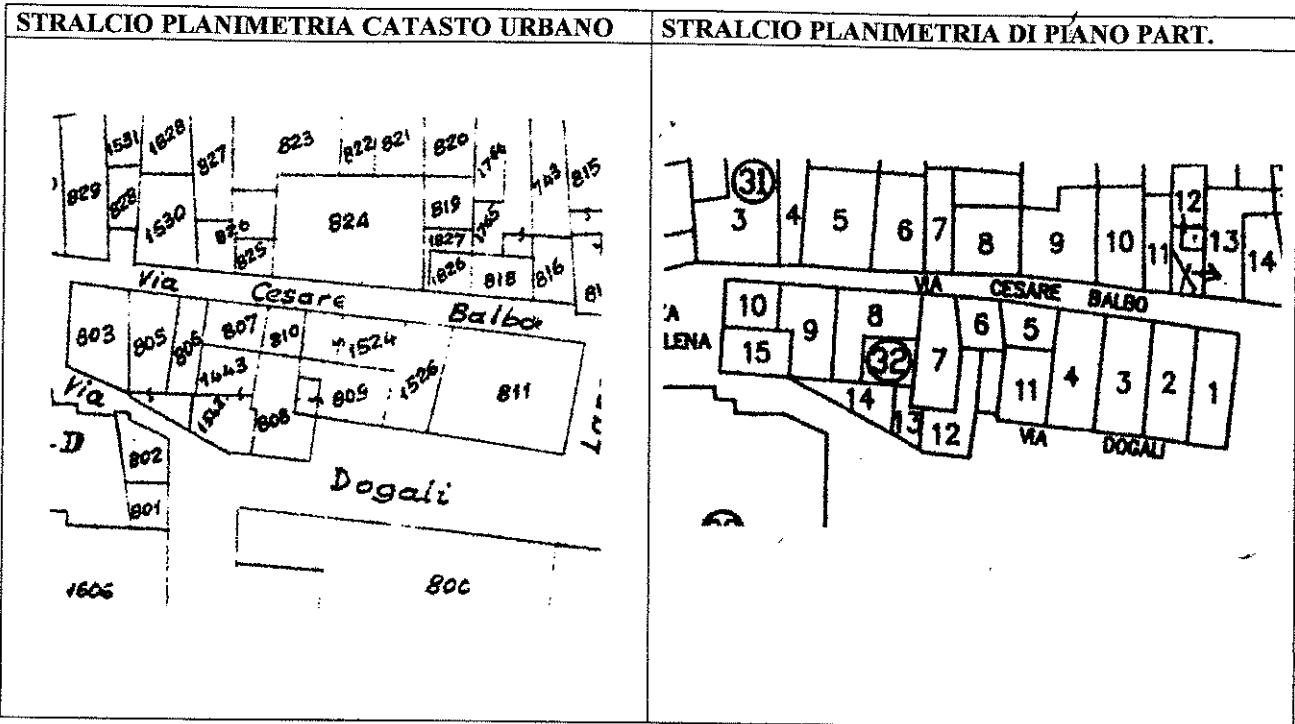
IL RESPONSABILE  
 DELL'UFFICIO TECNICO  
 (Geom. ANTONIO PINTUS)

*Antonio Pintus*

ZONA A 1	SCHEDA N. 32.01	ISOLATO N. 32	UNITA' N. 01
UBICAZIONE UNITA': via Dogali n. 16 largo Cernaia n. 1a-1			
DATI CATASTALI: TERRENI - Foglio 71 - Mappale 1525- FABBRICATI - Foglio 71A Mappale 811			



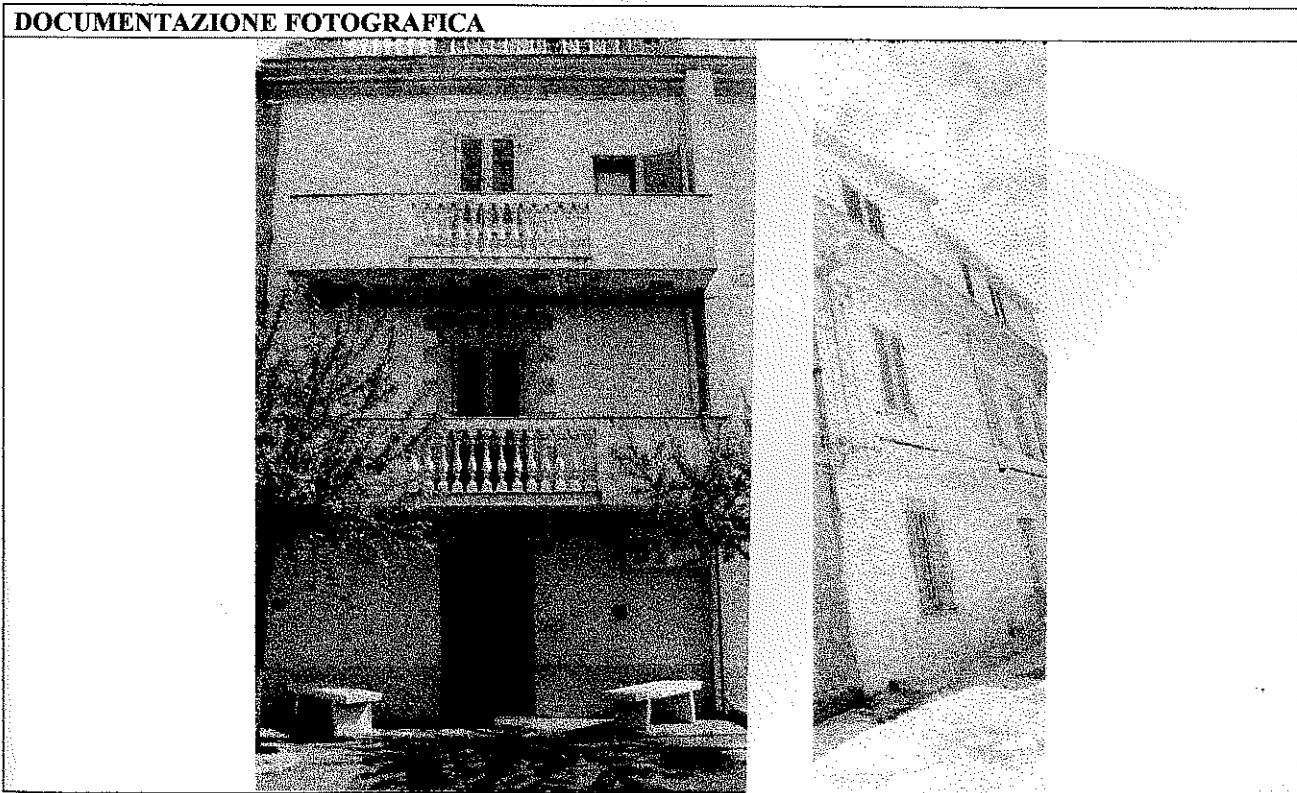
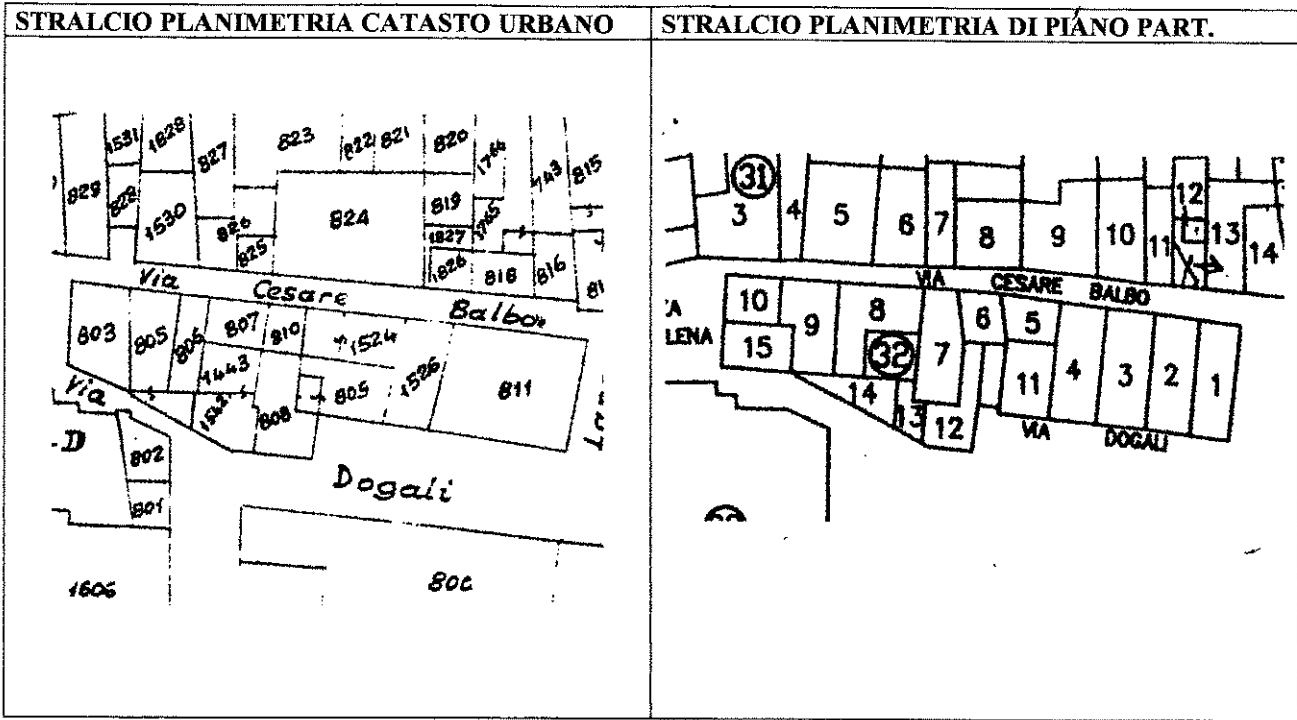
ZONA A I	SCHEDA N. 32.02	ISOLATO N. 32	UNITA' N. 02
UBICAZIONE UNITA': via Dogali n. 14			
DATI CATASTALI: TERRENI - Foglio 71 - Mappale 811- FABBRICATI - Foglio 71A Mappale 811			



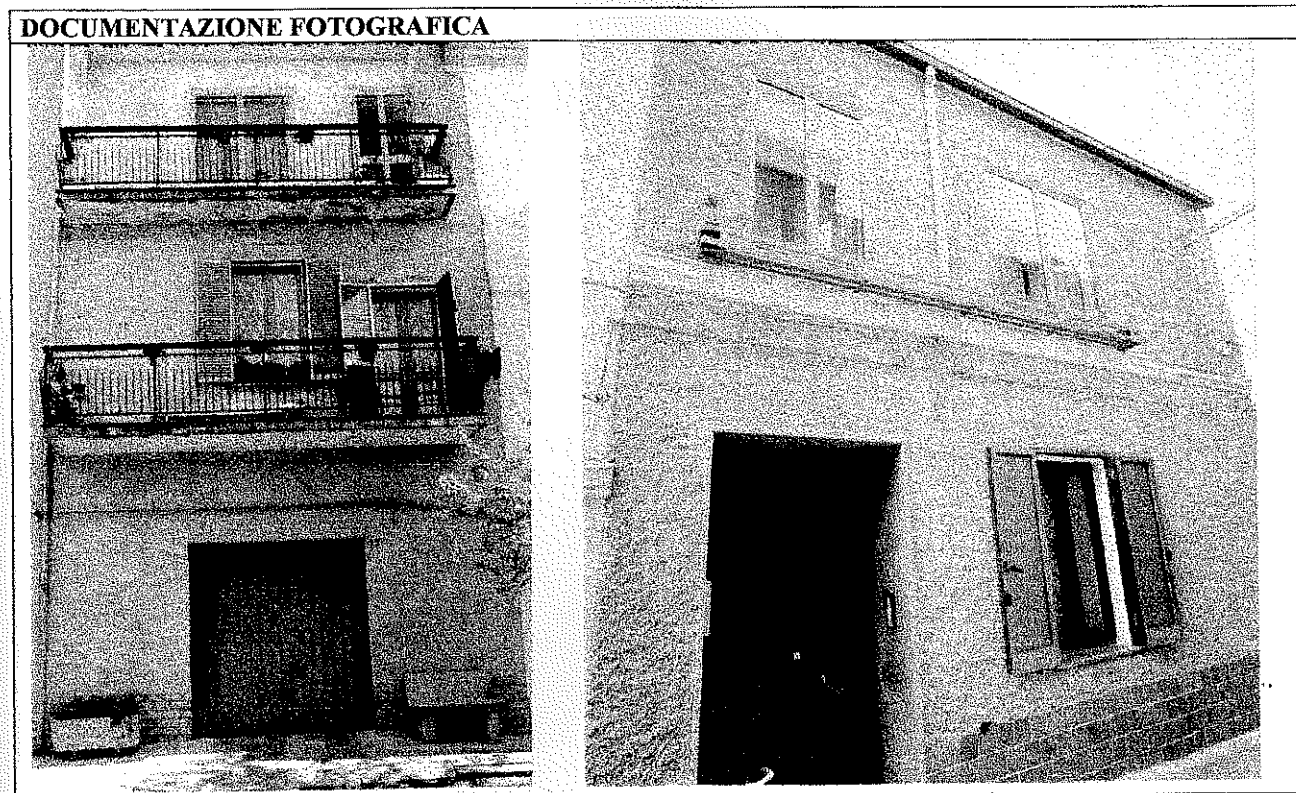
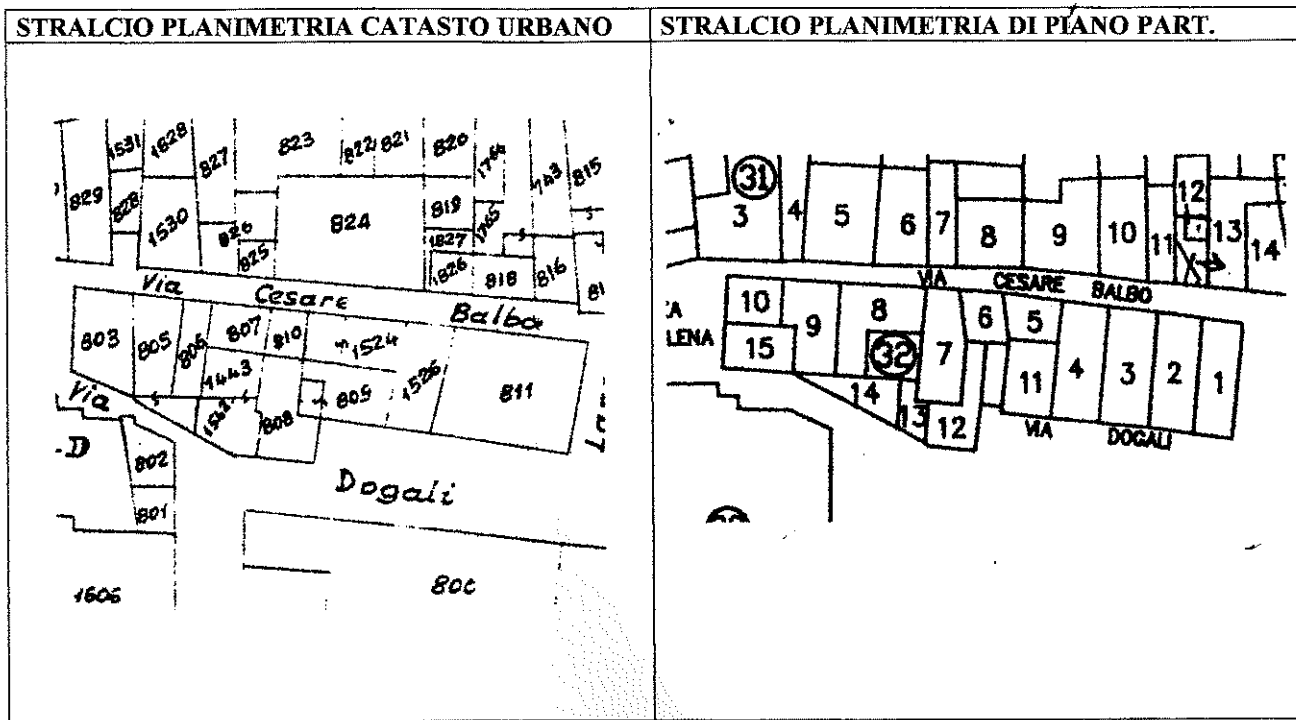
**DOCUMENTAZIONE FOTOGRAFICA**



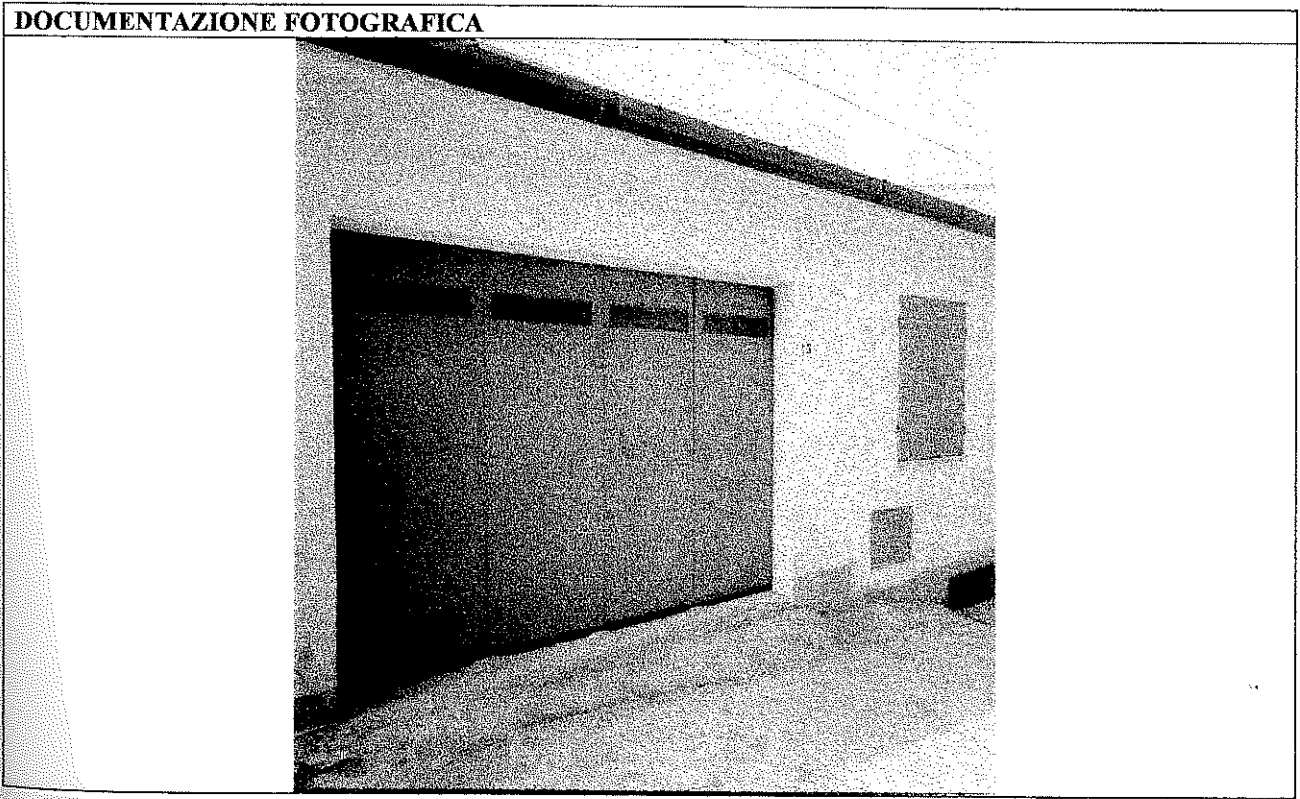
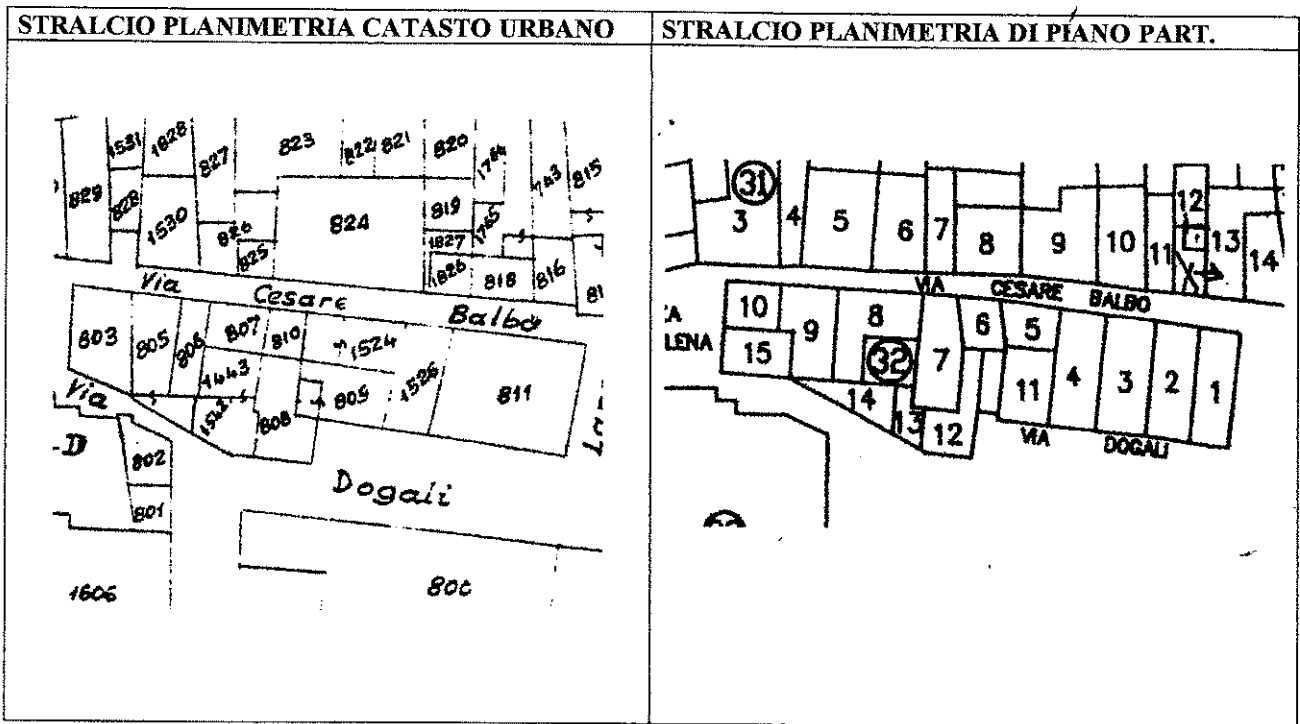
ZONA A 1	SCHEDA N. 32.03	ISOLATO N. 32	UNITA' N. 03
UBICAZIONE UNITA': via Dogali n. 14		via Balbo n. 17	
DATI CATASTALI: TERRENI - Foglio 71 - Mappale 811- FABBRICATI - Foglio 71A Mappale 811			



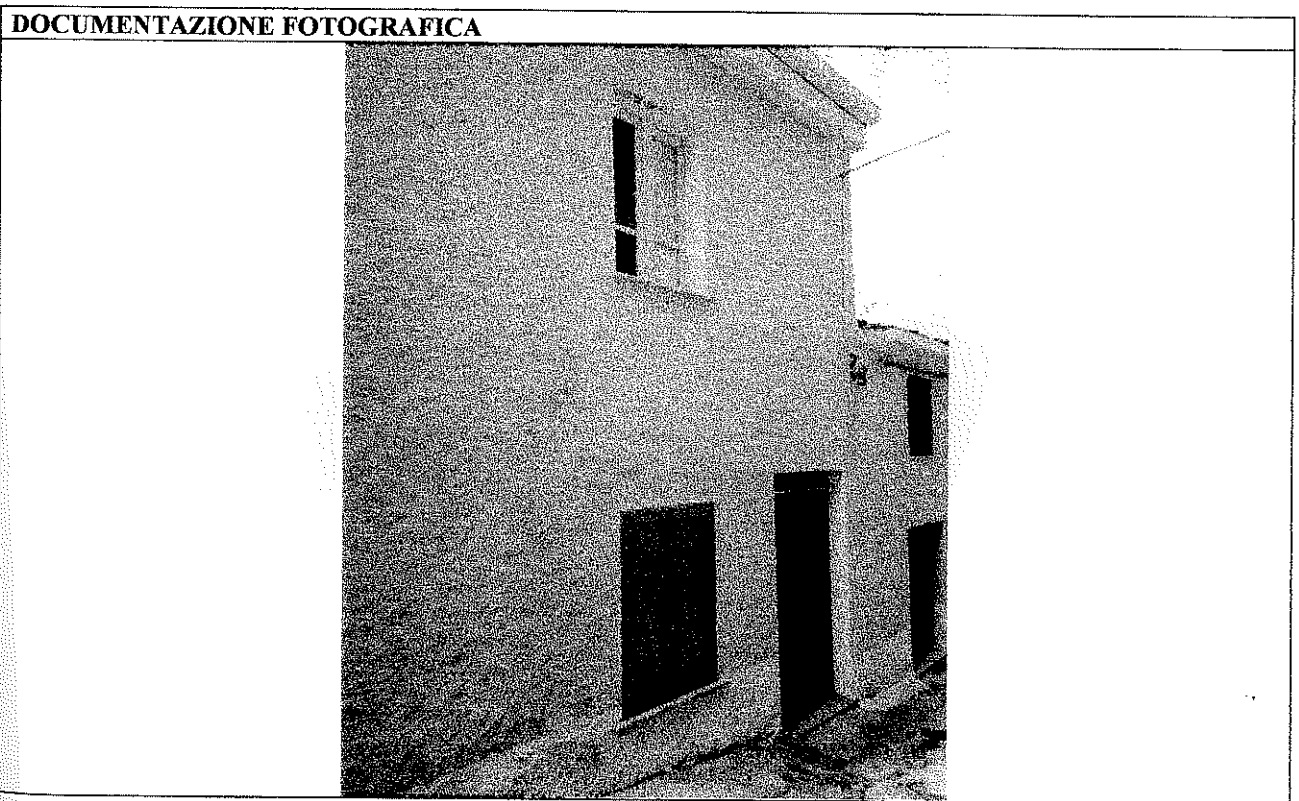
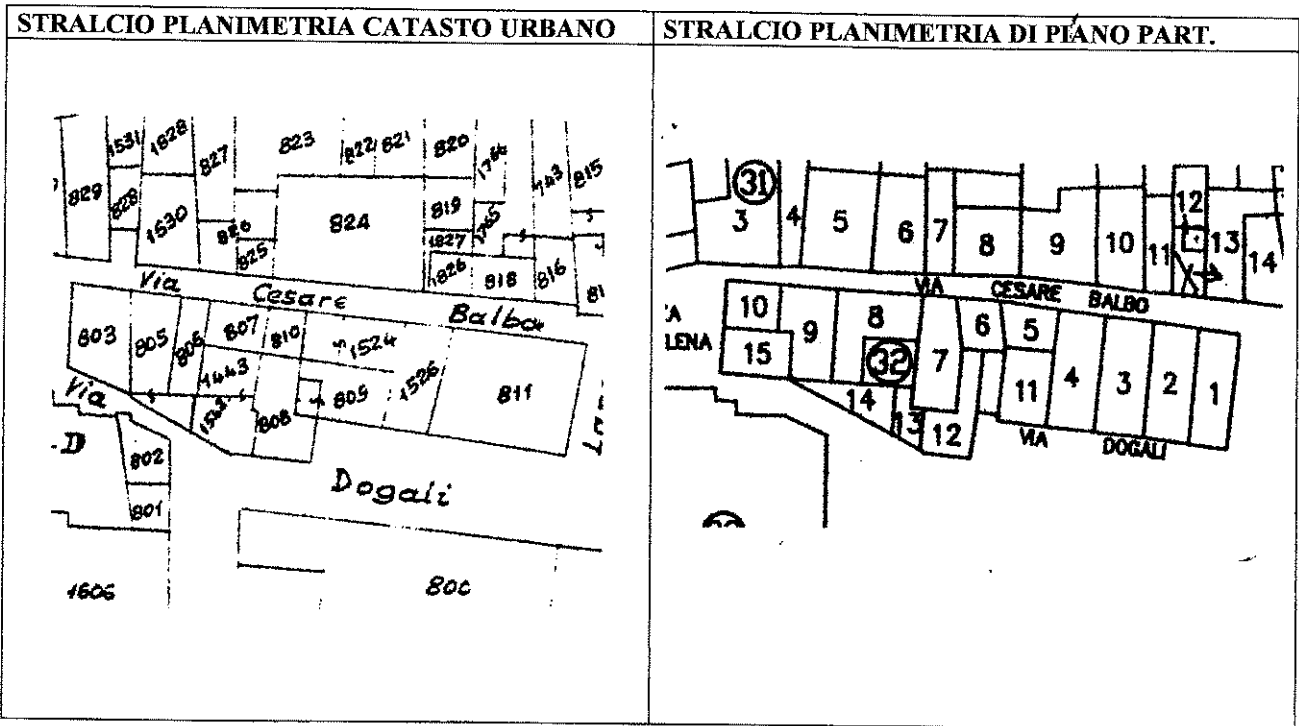
ZONA A 1	SCHEDA N. 32.04	ISOLATO N. 32	UNITA' N. 04
UBICAZIONE UNITA': via Dogali n. 12		via Balbo snc	
DATI CATASTALI: TERRENI - Foglio 71 - Mappale 1526- FABBRICATI - Foglio 71A Mappale 1526			



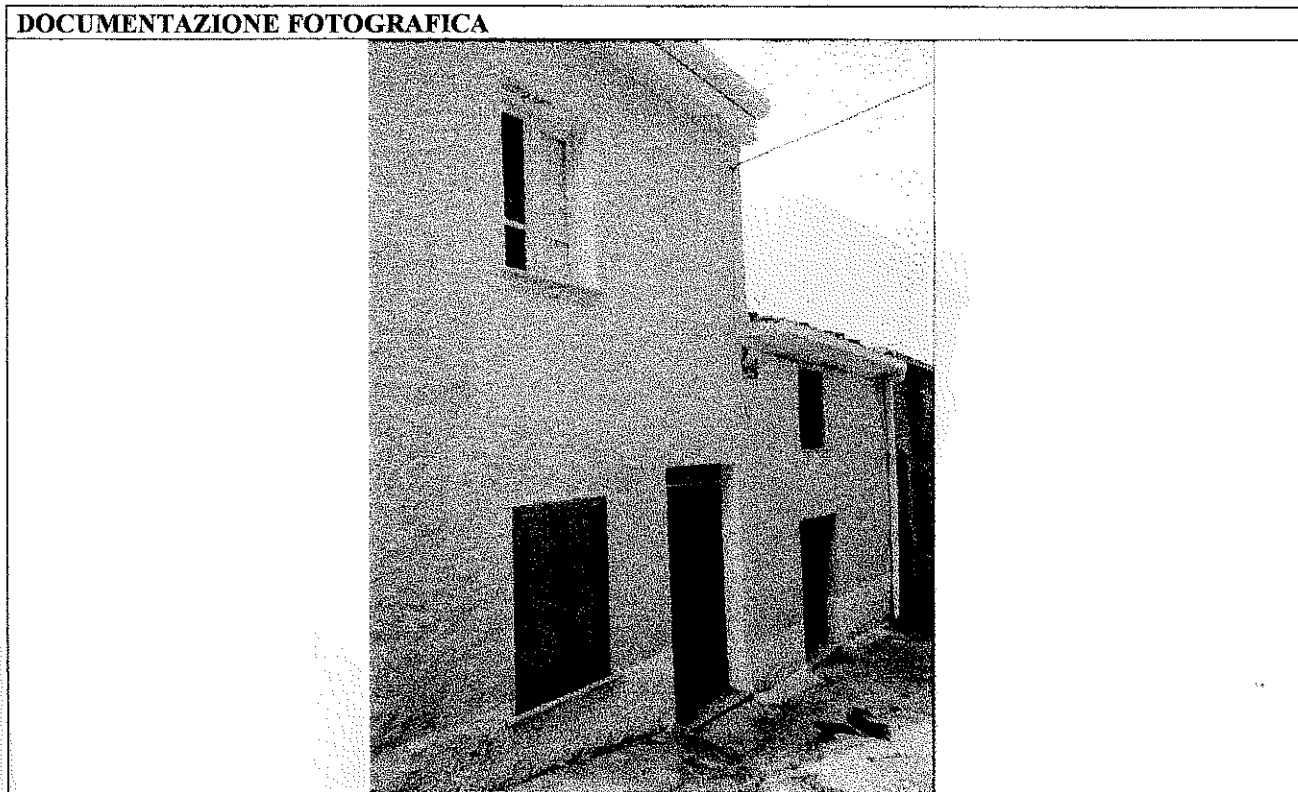
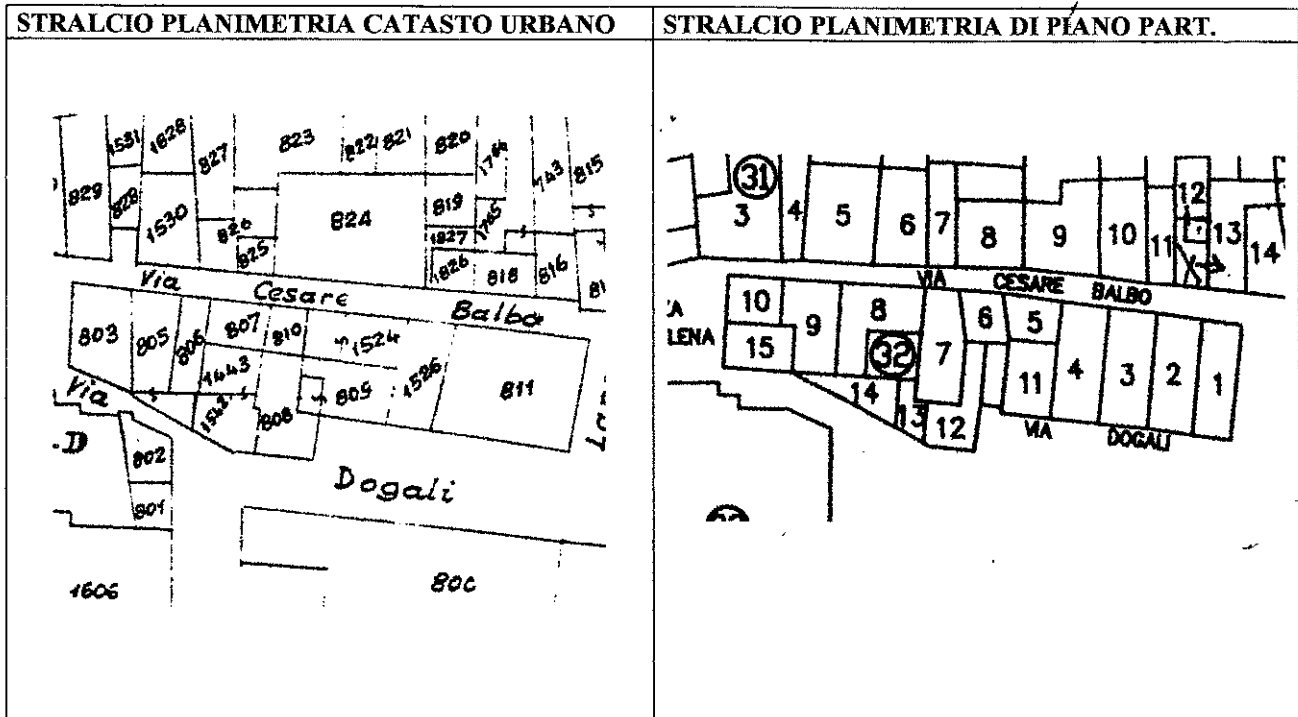
ZONA A 1	SCHEDA N. 32.05	ISOLATO N. 32	UNITA' N. 05
UBICAZIONE UNITA': via Balbo n. 13			
DATI CATASTALI: TERRENI - Foglio 71 - Mappale 1524- FABBRICATI - Foglio 71A Mappale 1524			



ZONA A 1	SCHEDA N. 32.06	ISOLATO N. 32	UNITA' N. 06
UBICAZIONE UNITA': via Balbo n. 9			
DATI CATASTALI: TERRENI - Foglio 71 - Mappale 1524- FABBRICATI - Foglio 71A Mappale 1524			

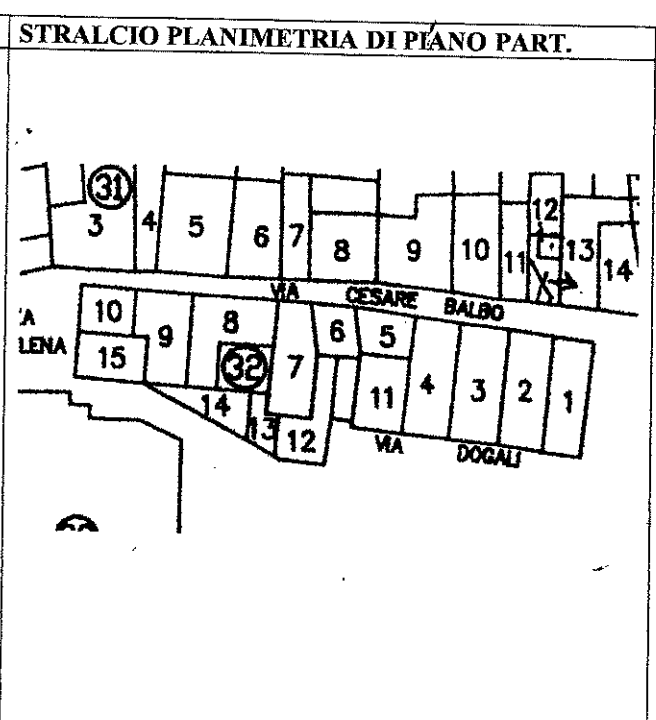
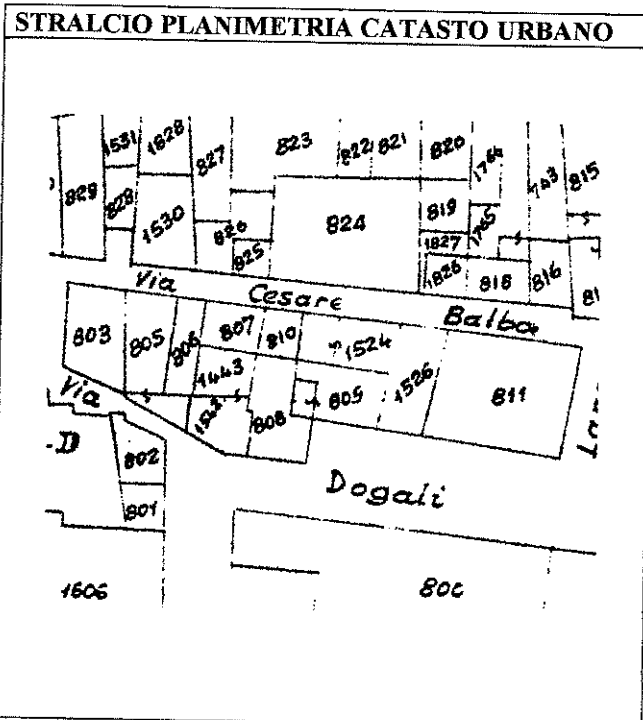


ZONA A 1	SCHEDA N. 32.07	ISOLATO N. 32	UNITA' N. 07
UBICAZIONE UNITA': via Balbo n. 7			
DATI CATASTALI: TERRENI - Foglio 71 - Mappale 810- FABBRICATI - Foglio 71A Mappale 810			

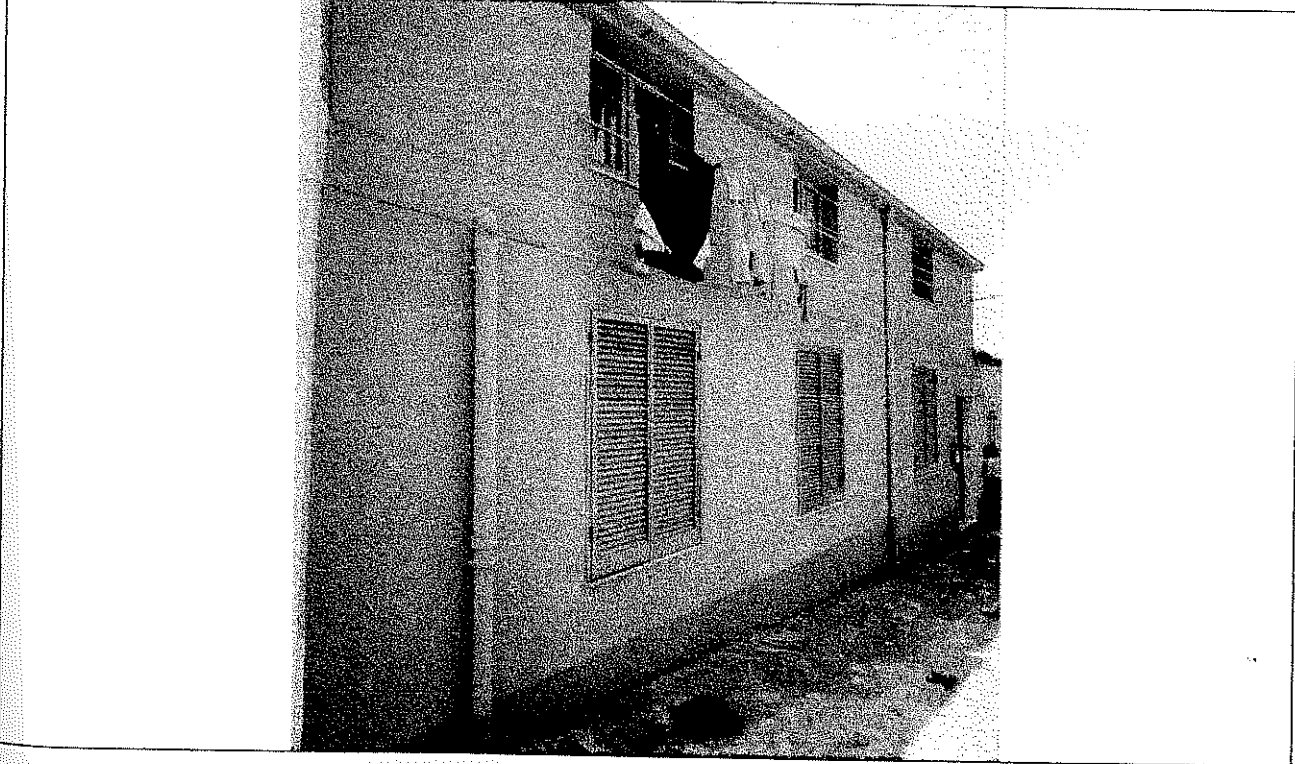




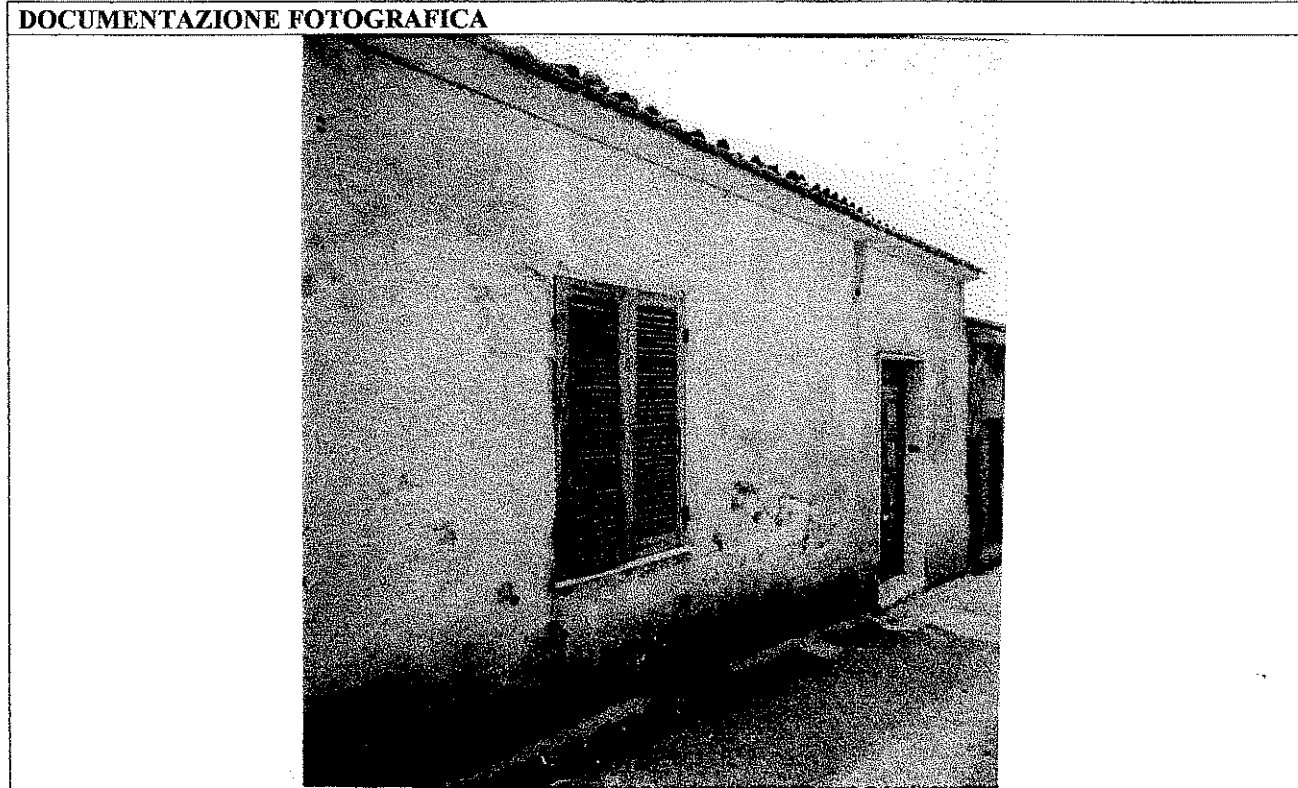
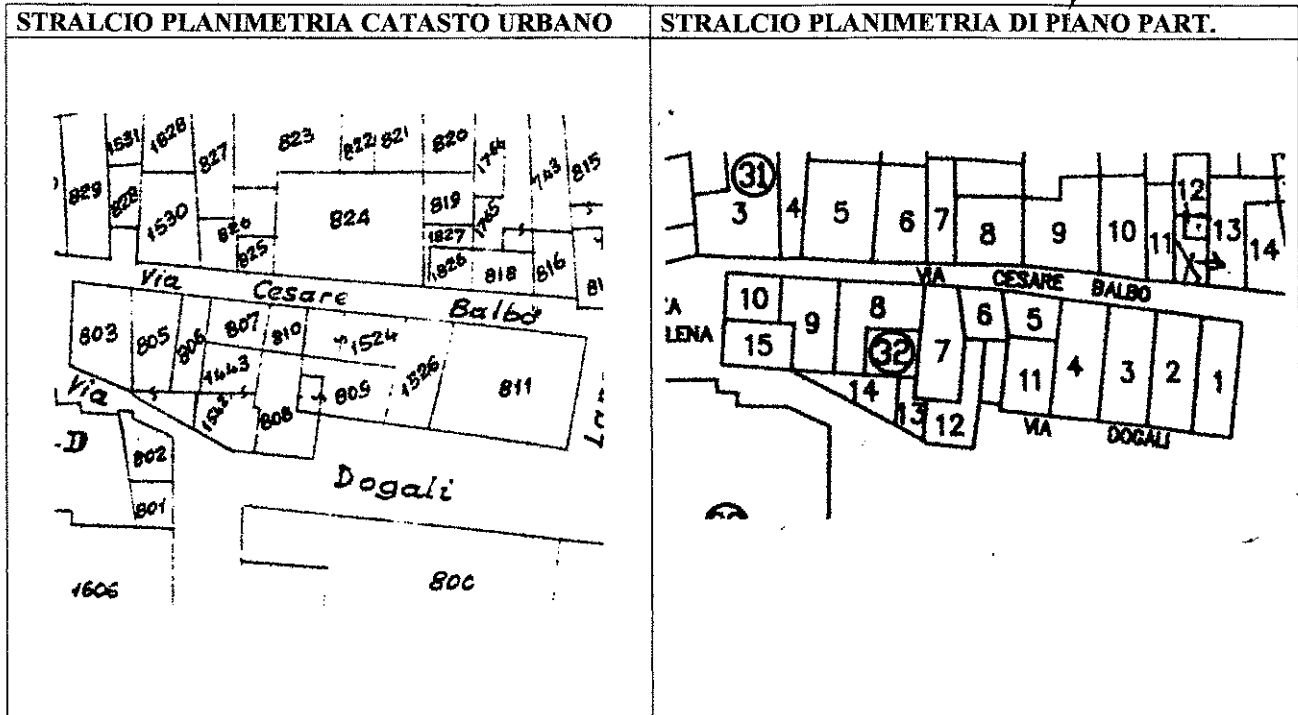
ZONA A 1	SCHEDA N. 32.08	ISOLATO N. 32	UNITA' N. 08
UBICAZIONE UNITA': via Balbo n. 5			
DATI CATASTALI: TERRENI - Foglio 71 - Mappale 806-807-1523- FABBRICATI - Foglio 71A Mappale 806-807			



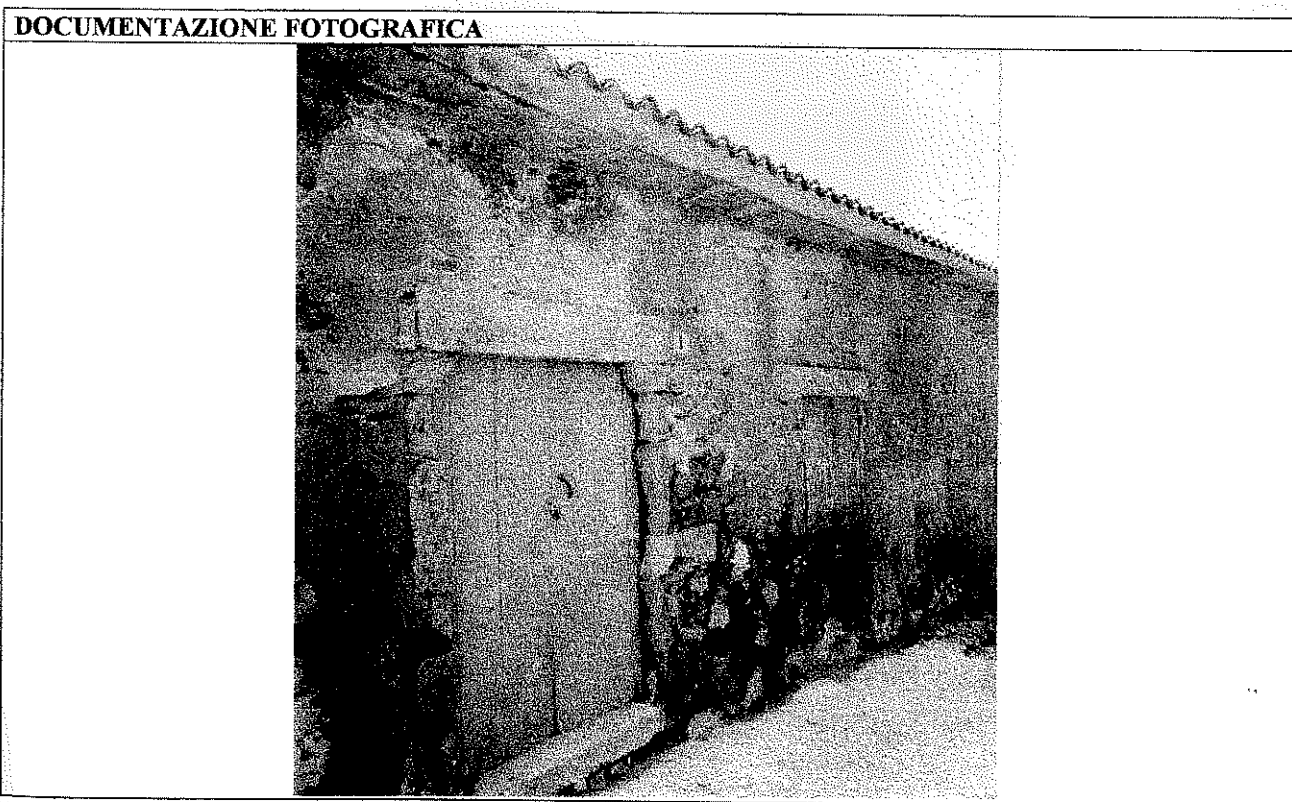
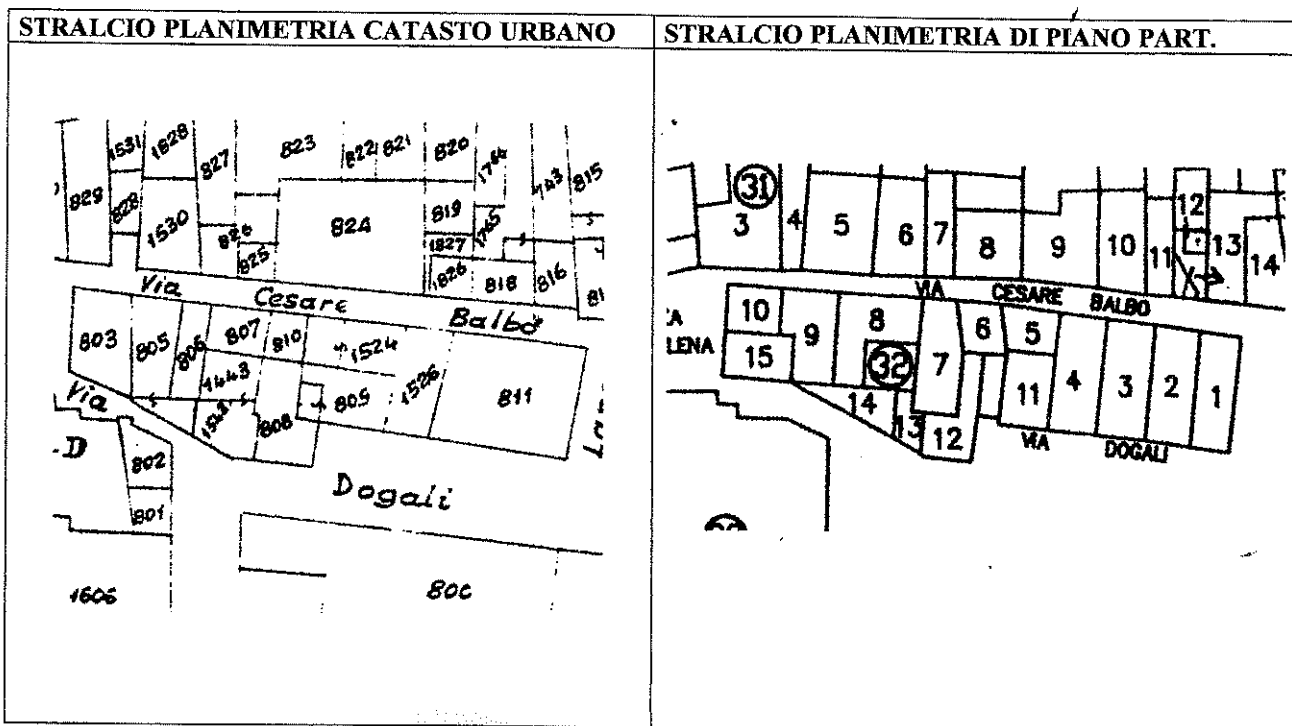
**DOCUMENTAZIONE FOTOGRAFICA**



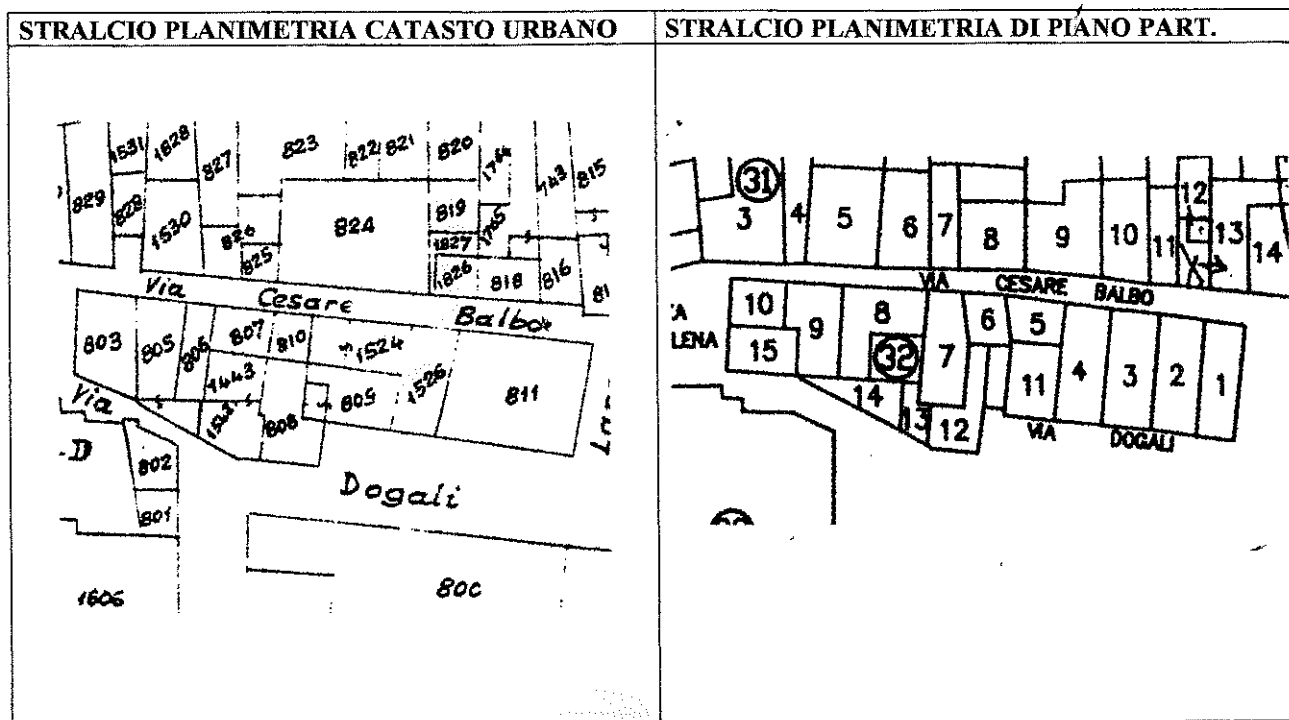
ZONA A 1	SCHEDA N. 32.09	ISOLATO N. 32	UNITA' N. 09
UBICAZIONE UNITA': via Balbo n. 3			
DATI CATASTALI: TERRENI - Foglio 71 - Mappale 805-1522- FABBRICATI - Foglio 71A Mappale 805			



ZONA A I	SCHEDA N. 32.10	ISOLATO N. 32	UNITA' N. 10
UBICAZIONE UNITA': via Balbo n. 1			
DATI CATASTALI: TERRENI - Foglio 71 - Mappale 804- FABBRICATI - Foglio 71A Mappale 803			



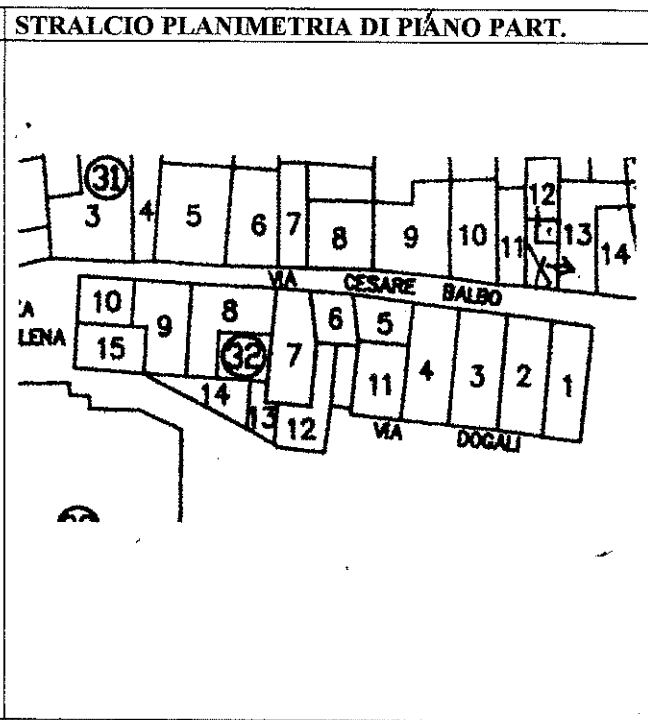
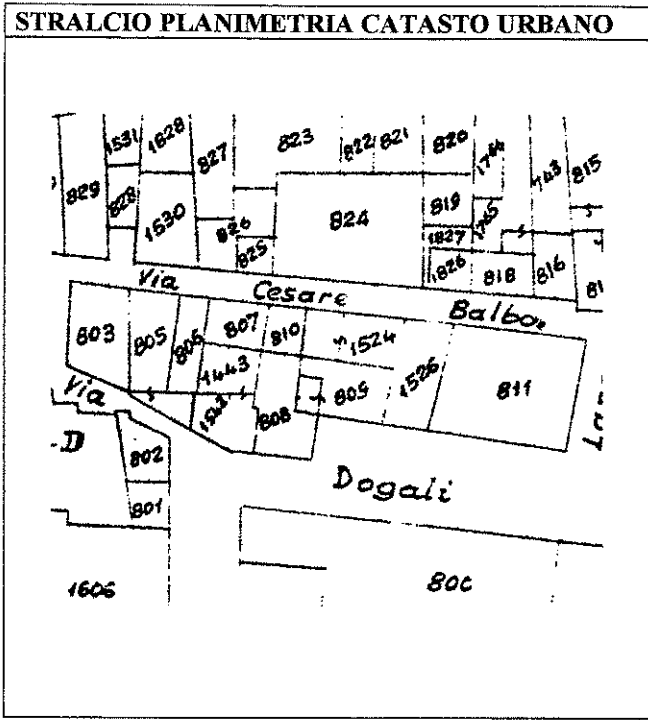
ZONA A 1	SCHEDA N. 32.11	ISOLATO N. 32	UNITA' N. 11
UBICAZIONE UNITA': via Dogali snc			
DATI CATASTALI: TERRENI - Foglio 71 - Mappale 809- FABBRICATI - Foglio 71A Mappale 809			



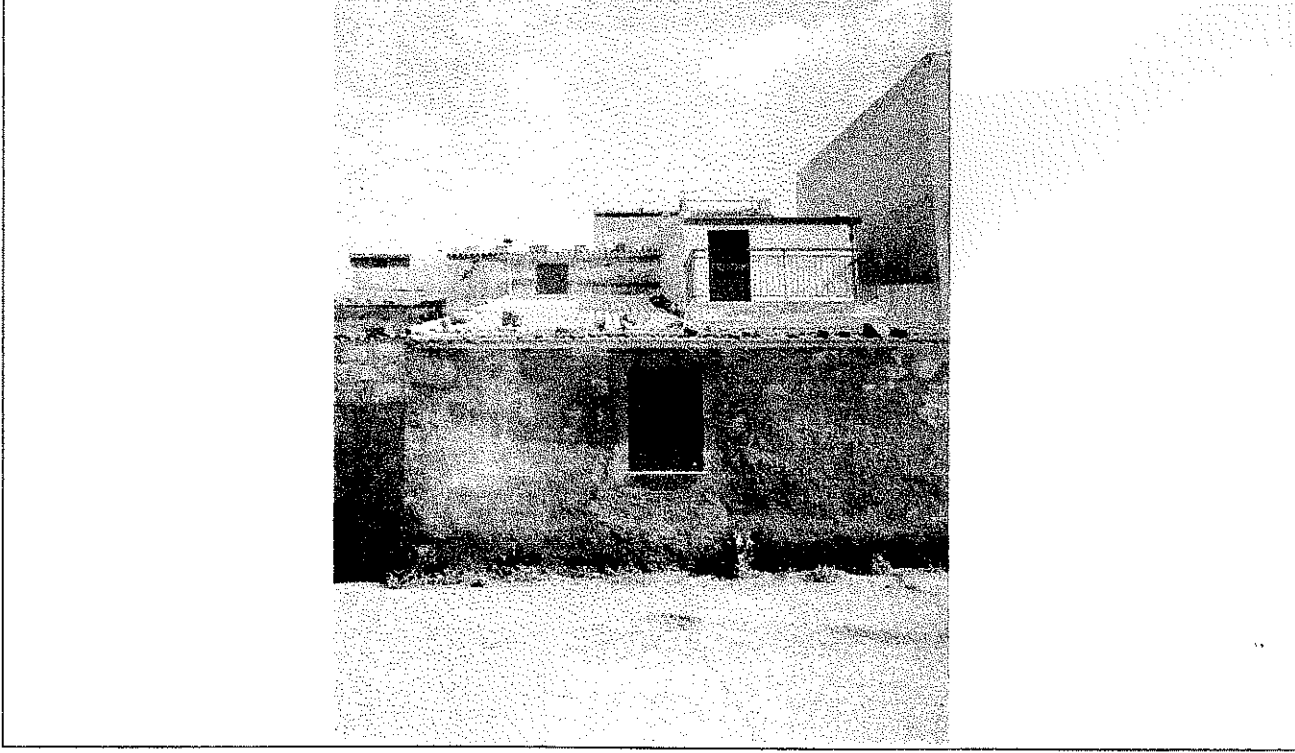
DOCUMENTAZIONE FOTOGRAFICA



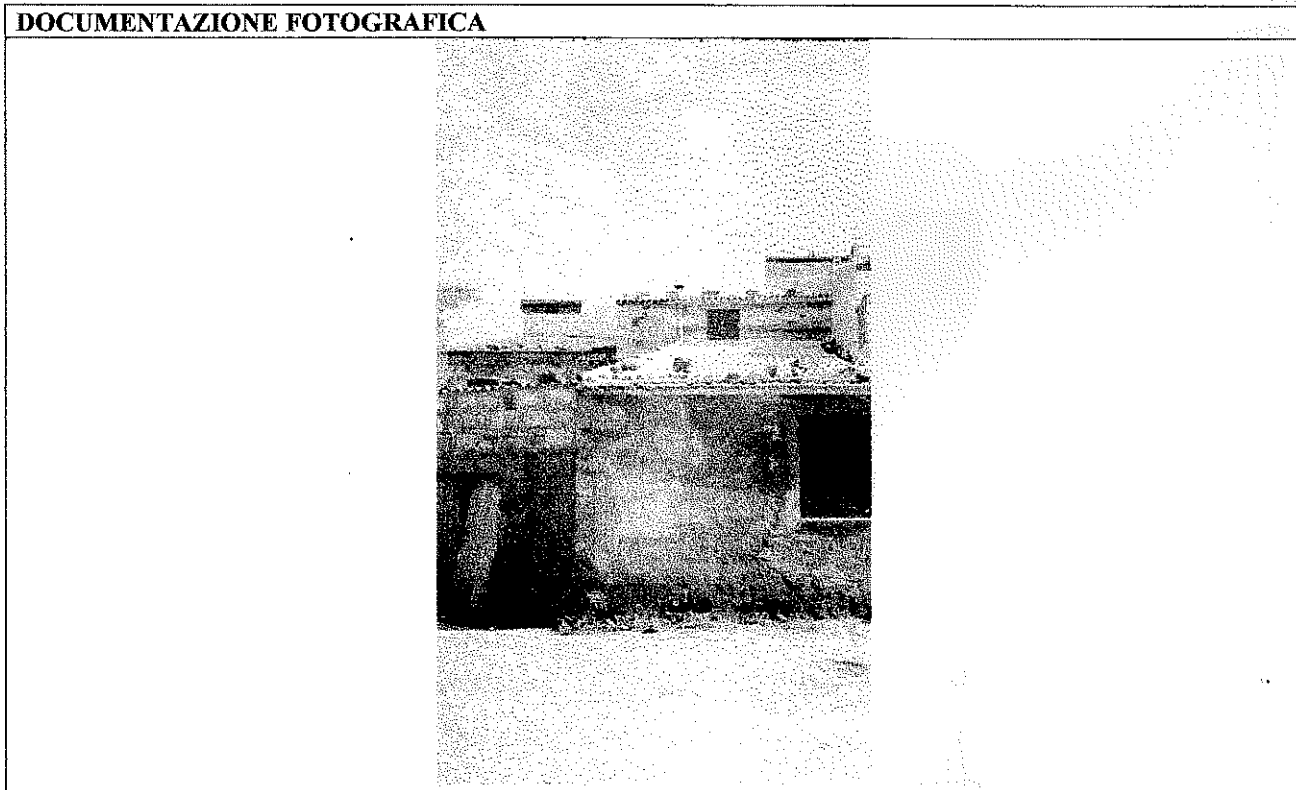
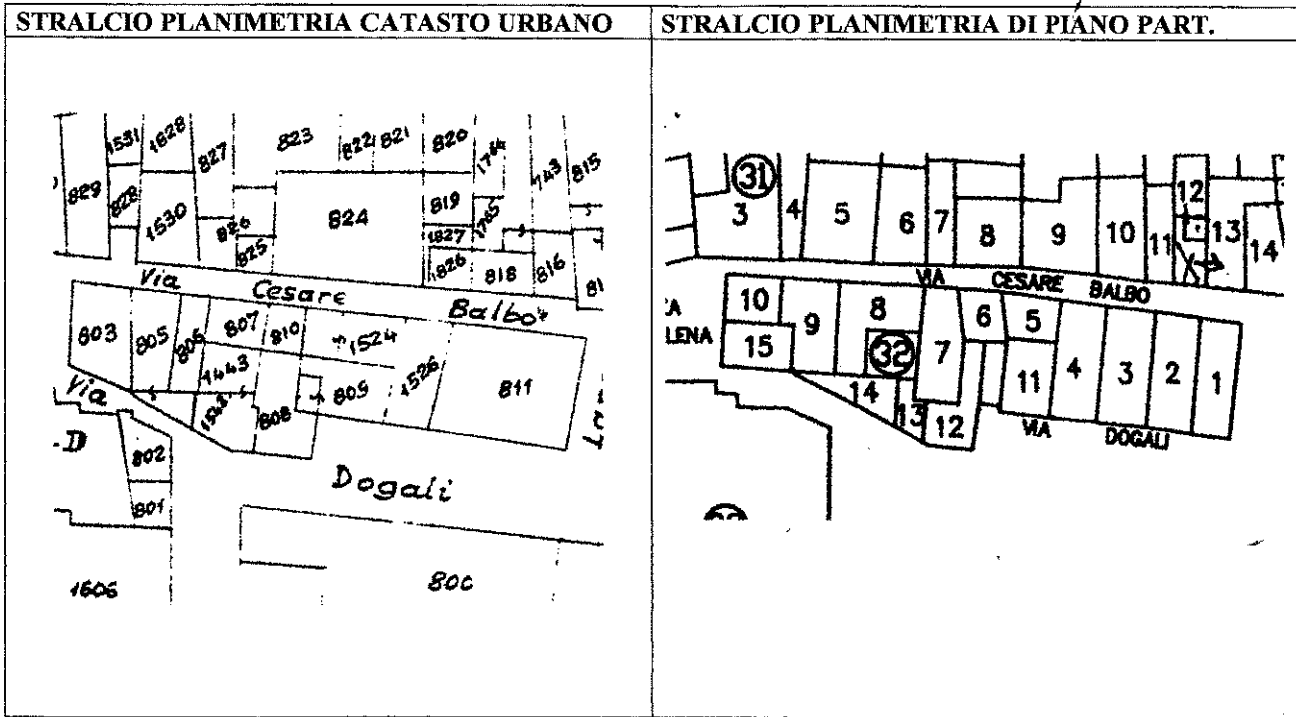
ZONA A 1	SCHEDA N. 32.12	ISOLATO N. 32	UNITA' N. 12
UBICAZIONE UNITA': via Dogali snc			
DATI CATASTALI: TERRENI - Foglio 71 - Mappale 808- FABBRICATI - Foglio 71A Mappale 808			



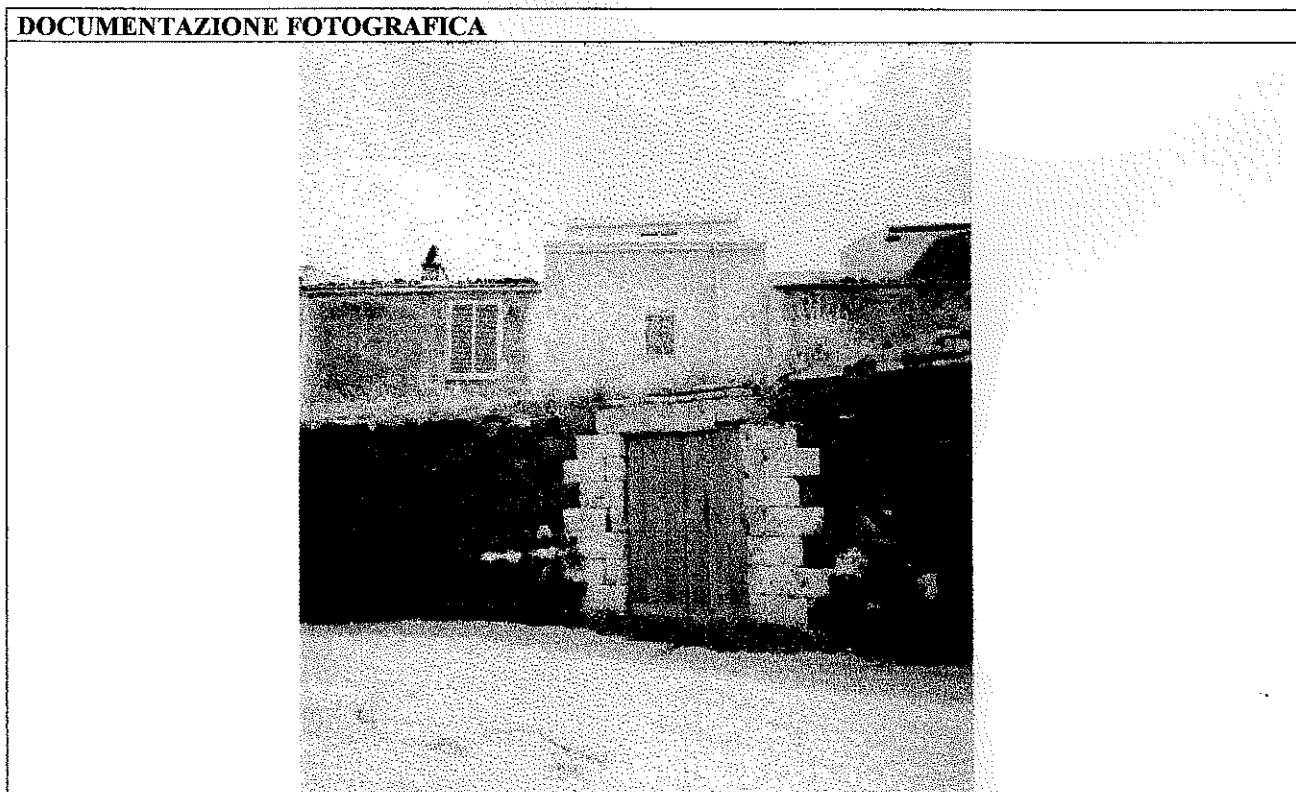
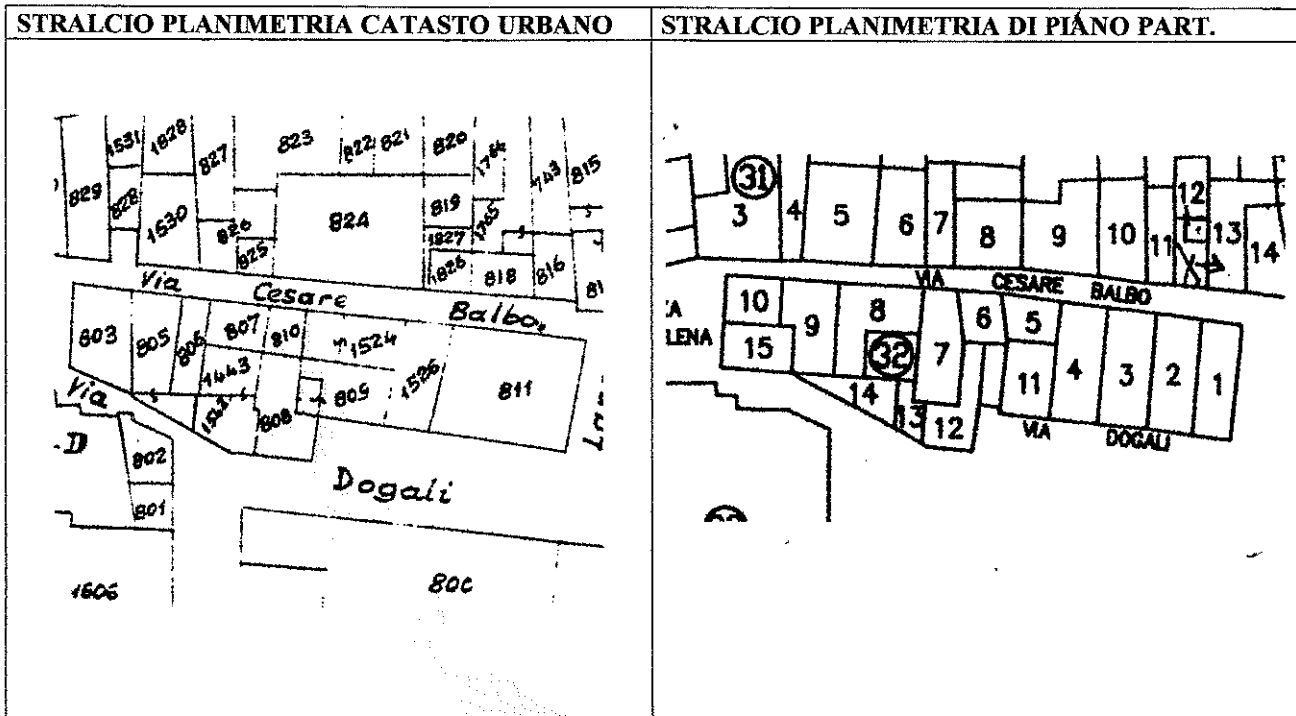
**DOCUMENTAZIONE FOTOGRAFICA**



ZONA A 1	SCHEDA N. 32.13	ISOLATO N. 32	UNITA' N. 13
UBICAZIONE UNITA': via Dogali snc			
DATI CATASTALI: TERRENI - Foglio 71 - Mappale 1443- FABBRICATI - Foglio 71A Mappale 1443			



ZONA A 1	SCHEDA N. 32.14	ISOLATO N. 32	UNITA' N. 14
UBICAZIONE UNITA': via Dogali n. 4			
DATI CATASTALI: TERRENI - Foglio 71 - Mappale 805- FABBRICATI - Foglio 71A Mappale 805-1542			



ZONA A 1	SCHEDA N. 32.15	ISOLATO N. 32	UNITA' N. 15
UBICAZIONE UNITA': via Dogali n. 2			
DATI CATASTALI: TERRENI - Foglio 71 - Mappale 803- FABBRICATI - Foglio 71A Mappale 803			

